



**Lizart srl**

Via delle industrie 15/A  
30030 Salzano (VE)  
Tel. 041 2411777

**Info e contatti:**

[lizart@lizart.eu](mailto:lizart@lizart.eu)  
[lizartsrl@pec.it](mailto:lizartsrl@pec.it)  
[www.lizart.eu](http://www.lizart.eu)  
[@lizart\\_s.r.l](https://www.instagram.com/lizart_s.r.l)

**fioriere in metallo**  
personalizzate  
per arredare  
con il verde

Lizart

Lizart



Lizart

Lizart progetta, realizza e vende direttamente vasi e fioriere in metallo utilizzando acciaio inox lucido e satinato, acciaio zincato e pre-verniciato, acciaio corten e alluminio.



Privati, professionisti, uffici, alberghi, pubblici esercizi, contractors, a ognuno la soluzione personalizzata per arredare con il verde. Design moderno e cura artigianale per realizzare terrazzi, balconi, plateatici, ingressi e divisori.

L'acciaio zincato pre-verniciato consente di creare un prodotto con un ottimo rapporto qualità/prezzo. Disponibile in vari colori.



Acciaio colorato



# Colorazioni e dettagli

Bianco lucido  
RAL 9016

Bianco opaco  
RAL 9010

Grigio chiaro  
RAL 9002

Grigio antracite  
RAL 7016

Testa di moro  
RAL 8019

Nero  
RAL 9005

Dettaglio giunzione:  
Grigio chiaro, RAL 9002

Dettaglio giunzione:  
Testa di moro, RAL 8019



L'acciaio zincato è il materiale maggiormente impiegato nella realizzazione di manufatti per l'uso in esterno. A richiesta può essere verniciato.



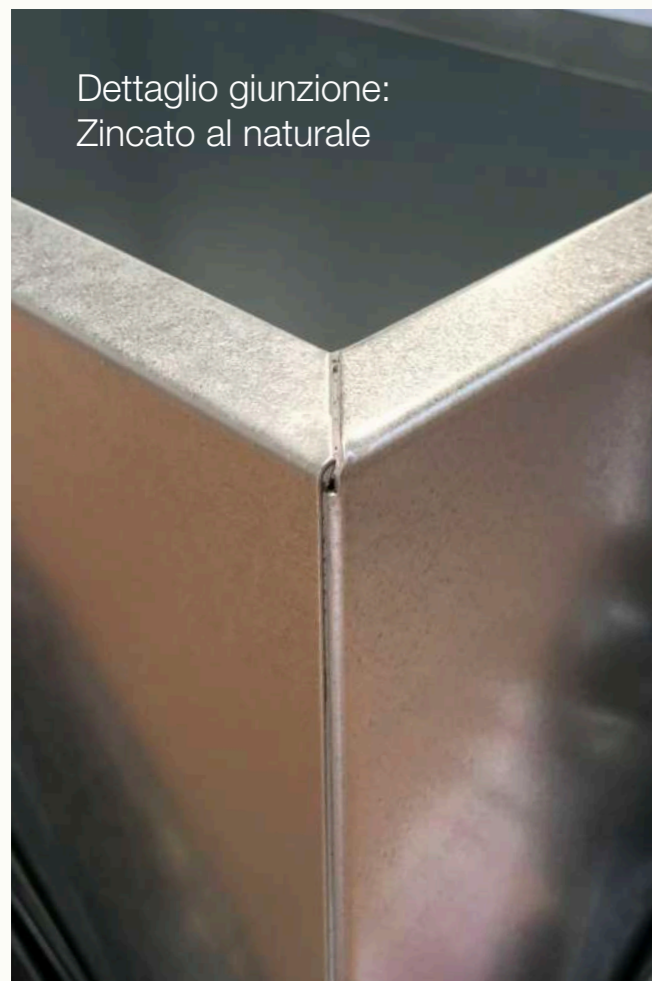
Acciaio zincato



# Texture e dettagli



Oltre alla verniciatura a polvere lo zincato a richiesta può essere verniciato in tutte le tinte RAL con verniciatura a spruzzo liquida.

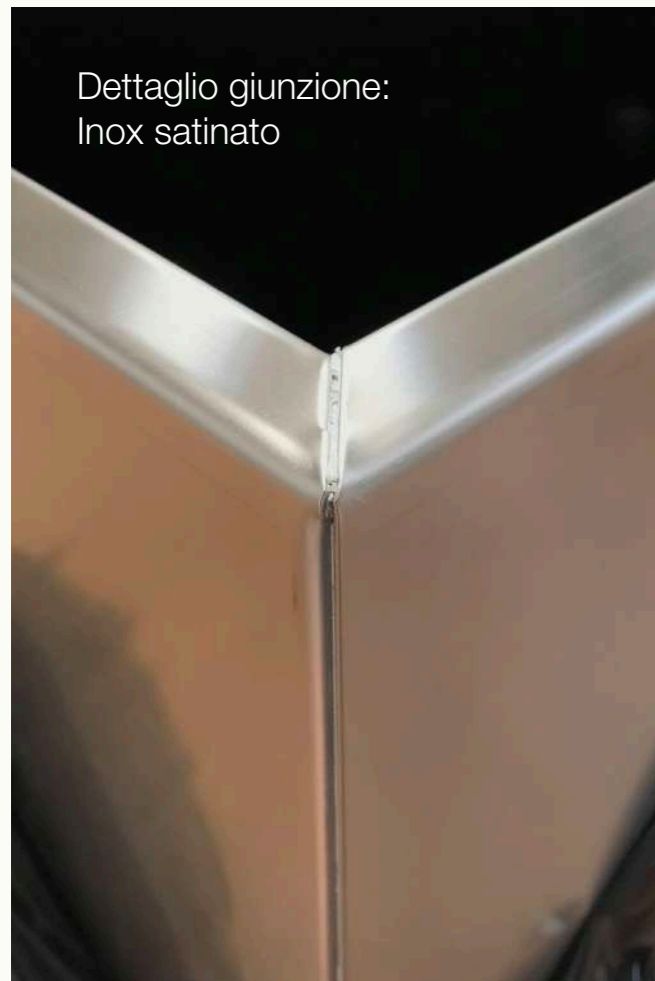


Materiale moderno ed elegante.  
La finitura lucida conferisce un  
effetto specchio mentre quella  
satinata mantiene il colore proprio  
dell'acciaio.

Acciaio inox



# Texture

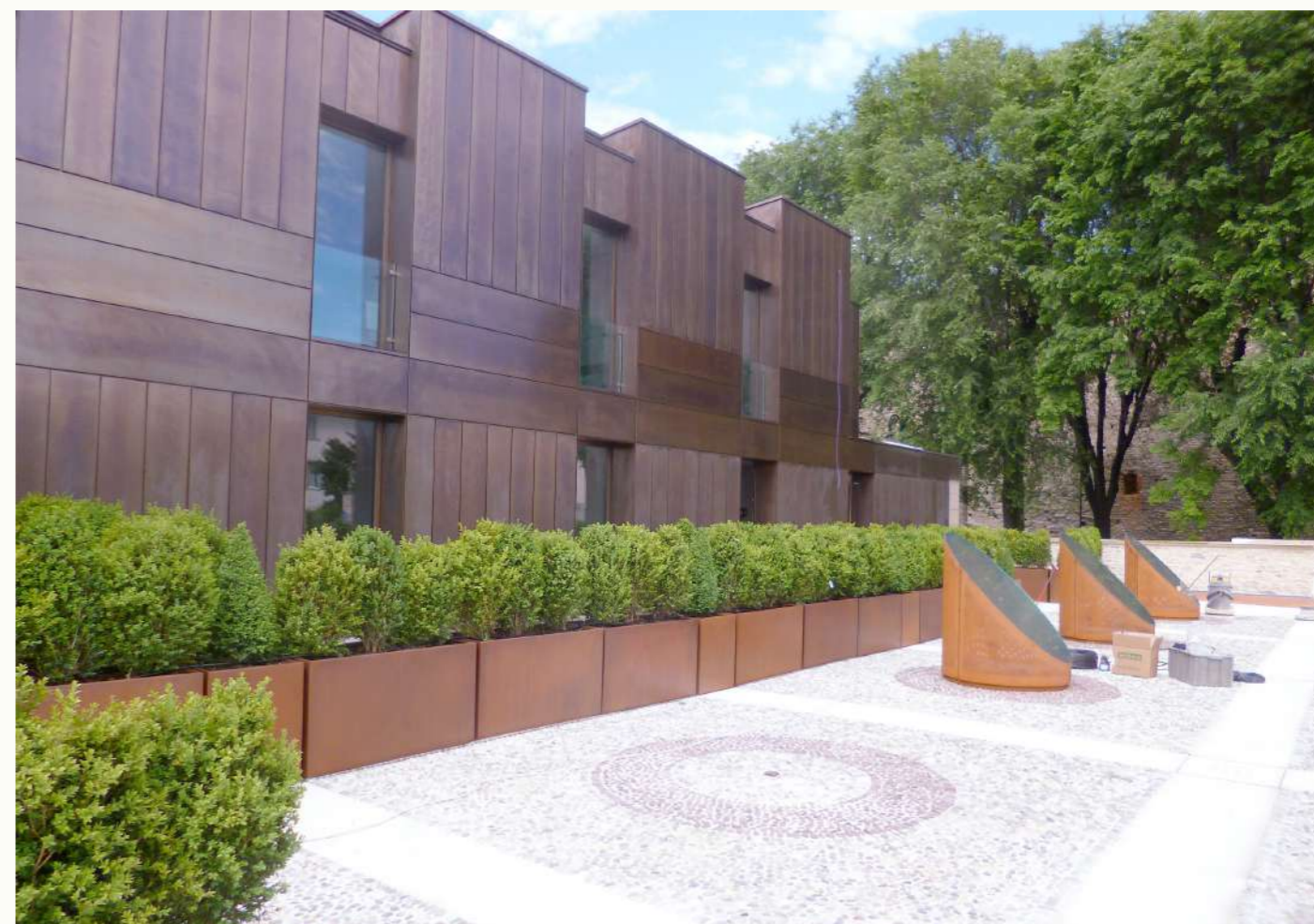




È un tipo di acciaio dalla particolare ossidazione, che gli conferisce quel caratteristico “color ruggine” che lo contraddistingue.



Acciaio corten



# Texture



# Accessori

## Dispositivo di scarico

Ha la funzione di mantenere all'interno della fioriera una certa riserva d'acqua.

**-h 1cm-** In metallo, è dotato di foro passante da 8 mm. Indicato per fioriere con altezza fino a 30 cm.

**-h 4cm-** In plastica, è dotato di foro passante da 12 mm. Può essere accorciato impiegando un seghetto.

## Geo-tessuto

Tessuto sintetico che evita che il terriccio si mescoli al materiale drenante sottostante.

## Esecuzione a tenuta stagna

Per le fioriere da interno in modo da evitare fuoriuscite d'acqua. Non comporta costi aggiuntivi.

## Rivestimento interno perimetrale con Enkadrain

Materassino di spessore 10 mm, composto da due strati di geo-tessuto distanziati da una struttura filamentosa di plastica. Viene tagliato a misura dei fianchi della fioriera e ha la funzione di tenere separato il terriccio dalla parete in metallo creando un'intercapedine per il passaggio dell'aria.

## Finitura superficiale

Dipende dal metallo con cui è realizzata la fioriera e dal trattamento richiesto.

## Ripiano intermedio

Nel caso si voglia evitare di riempire completamente la fioriera, è possibile dotarla di un ripiano intermedio posto alla distanza richiesta dal bordo superiore.

# Accessori

## Coperchio

Funge da copertura o da seduta, trasformando la fioriera in una cassapanca.

## Sottovaso

Per le fioriere da interno, in modo da raccogliere l'acqua che fuoriesce. È dello stesso materiale e forma della vasca.

## Piedini (fissi e regolabili)

Di colore grigio e altezza 12 mm/regolabile, hanno la funzione di mantenere sollevata da terra la fioriera per consentire il deflusso dell'acqua. Sulle superfici lisce facilita anche la movimentazione.

## Ruote piroettanti

Vengono applicate sul fondo rientrante in modo che non si vedano; non è possibile l'applicazione del freno. Da valutare l'applicazione su fioriere alte e/o strette per questioni di stabilità.

## Staffa

Viene direttamente applicata alla fioriera in modo da consentirne il fissaggio ad un parapetto.

## Struttura per rampicanti

In tubolare (dello stesso materiale della fioriera) o rete zincata. Rispetta la larghezza della vasca mentre l'altezza è variabile. Si può verniciare.

## Gambe

Dello stesso materiale della vasca, fungono da rialzo. Adatte per ospitare un mobile sottostante o per vasche orto.

## Trattamento interno anticorrosione

Costituito da una applicazione a pennello di catramina, viene sempre applicato sui manufatti realizzati in acciaio zincato e acciaio corten.



Struttura per rampicanti

# Crea la tua fioriera

[www.lizart.eu/configuratore](http://www.lizart.eu/configuratore)



Scegli una delle **quattro tipologie** di fioriera Lizart:

Materiale **Colorato**

Dimensioni +

Accessori +

Quantità 1

### Preventivo

Fiorera piramidale 138,95€  
Dimensioni: 50X60X25 cm  
Materiale: Colorato

Costo fiorera 138,95€

Quantità 1 138,95€

Totale 138,95€

potrai entrare nel dettaglio di **materiali**

Materiale **Colorato**

Dimensioni -

Ø Sup. 60 cm

Ø Inf. 50 cm

H 60 cm

Accessori +

Quantità 1

**dimensioni**

Accessori

Utilizzo

Interno  Esterno

Piedini in pvc

Ruote a scomparsa

Piedini regolabili

Sottovaso

GEO-tessuto

Enkadrain

Dispositivi di scarico

**accessori**

### Preventivo

Fiorera piramidale	200,04€
Dimensioni: 50X60X60 cm	
Materiale: Colorato	
Piedini in pvc	17,50€
Geotessuto	6,13€
<hr/>	
Costo fiorera	223,67€
<hr/>	
Quantità 1	223,67€
<hr/>	
Totale	223,67€

Ordina

visualizzando in tempo reale modifiche e **preventivo accurato**.

### Richiedi

Nome (richiesto) \_\_\_\_\_ E-mail (richiesto) \_\_\_\_\_

Oggetto \_\_\_\_\_

Note (richiesto) \_\_\_\_\_

Ordina

### Preventivo

Fiorera piramidale	200,04€
Dimensioni: 50X60X60 cm	
Materiale: Colorato	
Piedini in pvc	17,50€
Geotessuto	6,13€
<hr/>	
Costo fiorera	223,67€
<hr/>	
Quantità 1	223,67€
<hr/>	
Totale	223,67€